

180 x 65 cm

TAILLE



D·M·C®

DOLLFUS MIEG & CIE
FONDÉE EN 1746



MODÈLE N°
6322C
EXPERT

RÉVÉLATION
A WONDERFULLY
COLOURFUL YARN

RETROUVEZ
PLUS DE
MODÈLES AU
DOS

CHÂLE



TAILLE

Châle 180 x 65 cm

MATÉRIEL

- DMC Révélation
- Col. 210 : 1 pelote
- n°4

POINTS EMPLOYÉS

Voir diagramme des points ajourés

ÉCHANTILLON

POINT FANTAISIE

(aig. n° 4) : 10 x 9 cm = 22 m. x 32 rgs

RÉALISATION

CHÂLE

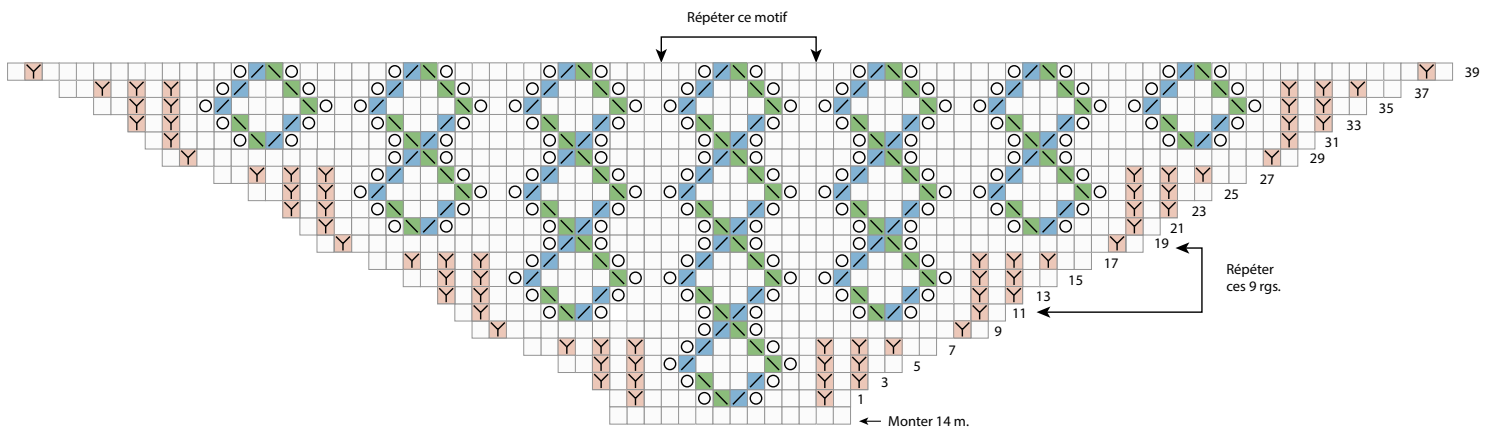
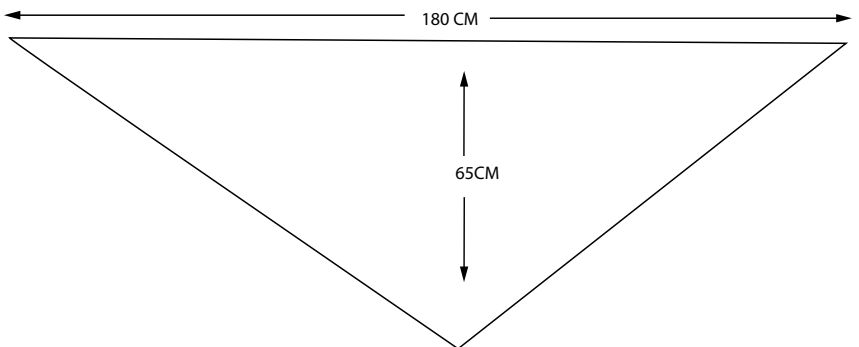
- Monter 14 m.
- Commencer le châle en tricotant comme suit pour former le point ajouré et les augmentations de chaque côté.
- **1^{er} rg** (rg. end.) : 1 m. end., 1 augm., 3 m. end., 1 jeté, 2 m. ens., 1 surj. s., 1 jeté, 3 m. end., 1 augm., 1 m. end.
- **2^{ème} rg.** (rg. env.) : Tricoter toutes les m. à l'envers.
- **3^{ème} rg.** : 1 augm., 1 m. end., 1 augm., 2 m. end., 1 jeté, 2 m. ens., 2 m. end., 1 surj. s., 1 jeté, 2 m. end., 1 augm., 1 m. end., 1 augm.
- **4^{ème} rg.** : tricoter toutes les m. à l'envers.
- Continuer en suivant le diagramme en augmentant en début et fin de rg. :
- **Au 5^{ème} rg.** : 2 m. de chaque côté. On a 20 m.

- **6^{ème} rg.** : tricoter toutes les m. à l'envers.
- **Au 7^{ème} rg.** : 3 m. de chaque côté. On a 24 m.
- **8^{ème} rg.** : tricoter toutes les m. à l'envers.
- **Au 9^{ème} rg.** : 1 m. de chaque côté. On a 30 m.
- **10^{ème} rg.** : tricoter toutes les m. à l'envers.
- Continuer en suivant le diagramme. Répéter toujours ces 10 rgs pour les augmentations en début et fin de rg.
- Tricoter sur une hauteur de 65 cm en terminant par un rg. env. Rabattre toutes les m. au rg. suiv.

FINITION CHÂLE

- Repasser le châle sur l'envers avec un fer vapeur sans appuyer.

PATRON



: 1 m. end. sur rg. end.

: 1 jeté

: 1 surjet simple endroit = glisser 1 m. à l'endroit, tricoter la m. suivante à l'endroit, puis passer la m. glissée sur la m. obtenue

: 2 mailles ensemble à l'endroit

: augmentation



RÉVÉLATION

A WONDERFULLY
COLOURFUL YARN



N°6322B



N°6615



N°6322A