

De 0-3 mois
à 1-2 ans

TAILLE



D·M·C®

DOLLFUS MIEG & CIE
FONDÉE EN 1746



MODÈLE N°
5323
EXPERT



RETROUVEZ
PLUS DE
MODÈLES AU
DOS



CARDIGAN ENFANT



RÉALISATION DU CARDIGAN ENCOLURE RONDE

➤ DOS

- Avec les aig. n° 3,5, et le col.A, monter **58** [66:70:74:78:78] m. et tricoter **3** [3:3:4:4:4] cm en côtes 2/2 en commençant par 2 m. end., Terminer par un rg. end.
- **Rg. suiv.** (rg. env.): **3** [2:2:3:2:2] m. env., 2 m. env. ens., **2** [4:4:6:6:4] fois (**23** [13:14:9:10:16] m. env., 2 m. env. ens.), **3** [2:2:3:2:2] m. env. Il reste **55** [61:65:67:71:73] m.
- Avec les aig. n° 4 tricoter comme suit :
- **1^{er} rg.** (rg. end.): avec le col. A, tricoter toutes les m. à l'end.
- **2^{ème} rg.** (rg. env.) : avec le col.A, tricoter toutes les m. à l'env.
- **3^{ème} rg.** : **3** [2:4:1:3:4] m. end. avec le col. A, * avec le fil col. B, (1 m. end., 1 j., 1 m. end.) dans m. suiv., 3 m. end. A, rép. de * jusqu'aux dern. **4** [3:5:2:4:5] m., avec le fil col. B, (1 m. end., 1 j., 1 m. end.) dans m. suiv., **3** [2:4:1:3:4] m. end. avec le col. A.
- **4^{ème} rg.** : **3** [2:4:1:3:4] m. env. avec le col. A, * 3 m. env. col.B, 3 m. env. col. A, rép. de * jusqu'aux **6** [5:7:4:6:7] dern. m., 3 m. env. col. B, **3** [2:4:1:3:4] m. env. col. A.
- **5^{ème} rg.** : avec col. A, **3** [2:4:1:3:4] m. end., * 3 m. end. ens., 3 m. end., rép. de * jusqu'aux **6** [5:7:4:6:7] dern. m., 3 m. end. ens., **3** [2:4:1:3:4] m. end.
- **6^{ème} rg.** : avec col. A, tricoter toutes les m. à l'env.
- **7^{ème} rg.** : avec col. A, tricoter toutes les m. à l'end.
- **8^{ème} rg.** : avec col. A, tricoter toutes les m. à l'env.
- **9^{ème} rg.** : **1** [4:2:3:1:2] m. end. col. A, * avec le fil col. B, (1 m. end., 1 j., 1 m. end.) dans m. suiv., 3 m. end. col. A, rép. de * jusqu'aux **2** [5:3:4:2:3] dern. m., avec le fil col. B, (1 m. end., 1 j., 1 m. end.) dans m. suiv., **1** [4:2:3:1:2] m. end. col. A.
- **10^{ème} rg** : **1** [4:2:3:1:2] m. env. col. A, * 3 m. env. col. B, 3 m. env. col. A, rép. de * jusqu'aux **4** [7:5:6:4:5] dern. m., 3 m. env. col. B, **1** [4:2:3:1:2] m. env. col. A.
- **11^{ème} rg** : avec col. A, **1** [4:2:3:1:2] m. end., * 3 m. end. ens., 3 m. end., rép. de * jusqu'aux **4** [7:5:6:4:5] dern. m., 3 m. end. ens., **1** [4:2:3:1:2] m. end.
- **12^{ème} rg** : avec col. A, tricoter toutes les m. à l'env.
- Répéter toujours ces 12 rgs (voir diagramme de point).
- Tricoter sur une hauteur de **14** [16:18:20:21:22] cm.

TAILLE

0/3 mois [3/6 mois:6/9 mois:
9/12 mois:12/18 mois:1/2 ans]

MATÉRIEL

- DMC Air
Cardigan encolure ronde
- Col. A, 553 : **4** [4:5:5:6:6] pelotes
- Col. B, 557 : **1** [1:1:2:2:2] pelotes
- Boutons **5** [5:5:6:6:6]

- Cardigan encolure V
- Col. A, 551 : **4** [4:5:5:6:6] pelotes
- Col. B, 552 : **1** [1:1:2:2:2] pelotes
- Boutons **4** [4:4:5:4:6]

- ↘ n°4 et n°3,5
- 2 aiguilles circulaires 80 cm n° 3,5

POINTS EMPLOYÉS

➤ JERSEY ENDROIT :

1^{er} rg : tricoter toutes les m. à l'end. ;
2^{ème} rg : tricoter toutes les m. à l'env. ;
Répéter toujours ces 2 rgs.

➤ CÔTES 2/2 :

1^{er} rg : 2 mailles endroit, 2 mailles envers, répéter sur tout le rg
Aux rgs suivants, tricoter les mailles comme elles se présentent.

ÉCHANTILLON

JERSEY ENDROIT (aig. n° 4) :
10 x 10 cm = 24 m. x 32 rgs.

Emmanchures

- Rabattre **2** [3:3:3:4:4] m. au début des 2 rgs. suiv. Il reste **51** [55:59:61:63:65] m.
- Tricoter **2** [3:2:2:2:2] rgs en dim. 1 m. de chaque côté sur chaque rg. Il reste **47** [49:55:57:59:61] m.

Tailles 6/9 mois, 9/12 mois, 12/18 mois et 1/2 ans

- Tricoter 3 rgs en dim. 1 m. de chaque côté du rg suiv puis tous les 2 rgs. Il reste **[51:53:55:57] m.**

Pour toutes les tailles

- Cont. tout droit jusqu'à une hauteur d'emmanchures d'environ **11** [11:12:12:13:14] cm, arrêter après un 4^{ème} ou 10^{ème} rg. du motif à pois (voir diagramme).

Épaules

- Rabattre **7** [6:6:6:6:7] m. au début des 2 rgs suiv. Il reste **33** [37:39:41:43:43] m.
- Rabattre 7 m. au début des 2 rgs. suiv. Il reste **19** [23:25:27:29:29] m.
- Rabattre les **19** [23:25:27:29:29] m. rest.

➤ 1/2 DEVANT GAUCHE

- Avec les aig. n° 3,5, et le col. A, monter **27** [31:31:35:35:35] m. et tricoter **3** [3:3:4:4:4] cm en côtes 2/2 en commençant par 2 m. end., Terminer par un rg. end.
- **Rg suiv.** (rg. env.) : tricoter toutes les m. à l'env. en dim. **1** [2:0:3:1:0] m. réparties sur le rg. pour les tailles **0/3 mois, 3/6 mois, 9/12 mois** et **12/18 mois** uniquement. Il reste **26** [29:31:32:34:35] m.

- Avec les aig. n° 4 tricoter comme suit :
- **1^{er} rg.** (rg. end.) : avec col. A, tricoter toutes les m. à l'end.
- **2^{ème} rg.** (rg. env.) : avec col. A, tricoter toutes les m. à l'env.
- **3^{ème} rg.** : **3 [2:4:1:3:4]** m. end. col. A, * avec le fil col. B, (1 m. end., 1 j., 1 m. end.) dans m. suiv., 3 m. end. A, rép. de * jusqu'aux 3 dern. m., avec le fil col. B, (1 m. end., 1 j., 1 m. end.) dans m. suiv., 2 m. end. col. A.
- **4^{ème} rg.** : 2 m. env. col. A, * 3 m. env. col. B, 3 m. env. col. A, rép. de * jusqu'aux **6 [5:7:4:6:7]** dern. m., 3 m. env. col. B, **3 [2:4:1:3:4]** m. env. col. A.
- **5^{ème} rg.** : avec col. A, **3 [2:4:1:3:4]** m. end., * 3 m. end. ens., 3 m. end., rép. de * jusqu'aux 5 dern. m., 3 m. end. ens., 2 m. end.
- **6^{ème} rg.** : avec col. A, tricoter toutes les m. à l'env.
- **7^{ème} rg.** : avec col. A, tricoter toutes les m. à l'env.
- **8^{ème} rg.** : avec col. A, tricoter toutes les m. à l'env.
- **9^{ème} rg.** : **1 [4:2:3:1:2]** m. end. col. A, * avec le fil col. B, (1 m. end., 1 j., 1 m. end.) dans m. suiv., 3 m. end. col. A, rép. de * jusqu'aux 5 dern. m., avec le fil col. B, (1 m. end., 1 j., 1 m. end.) dans m. suiv., 4 m. end. col. A.
- **10^{ème} rg.** : 4 m. env. col. A, * 3 m. env. col. B, 3 m. env. col. A, rép. de * jusqu'aux **4 [7:5:6:4:5]** dern. m., 3 m. env. col. B, **1 [4:2:3:1:2]** m. env. col. A.
- **11^{ème} rg.** : avec col. A, **1 [4:2:3:1:2]** m. end., * 3 m. end. ens., 3 m. end., rép. de * jusqu'aux 7 dern. m., 3 m. end. ens., 4 m. end.
- **12^{ème} rg.** : avec col. A, tricoter toutes les m. à l'env.
- Répéter toujours ces 12 rgs.
- Tricoter jusqu'à une hauteur de **14 [16:18:20:21:22]** cm. **

Emmanchure

- **Rg. suiv.** : rabattre **2 [3:3:3:4:4]** m. en début de rg. Il reste **24 [26:28:29:30:31]** m.
- **Rg. suiv.** : sans diminution.
- Tricoter **2 [3:2:2:2:2]** rgs en dim. 1 m. côté emmanchure sur chaque rg. Il reste **22 [23:26:27:28:29]** m.

Tailles 6/9 mois, 9/12 mois, 12/18 mois et 1/2 ans

- Tricoter 3 rgs. en dim. 1 m. côté emmanchure sur le rg. suiv. puis tous les 2 rgs. Il reste **[24:25:26:27]** m.

Pour toutes les tailles

- Cont. tout droit jusqu'à une hauteur d'emmanchure de **7 [7:7:7:8:9]** cm. Terminer par un rg. end.

Encolure

- **Rg. suiv.** (rg. env.) : rabattre **4 [6:6:6:7:7]** m., tricoter les m. suiv. à l'env. Il reste **18 [17:18:19:19:20]** m.
- Tricoter **2 [2:2:4:4:4]** rgs en dim. 1 m. côté encolure sur chaque rg. Il reste **16 [15:16:15:15:16]** m.
- Tricoter **3 [3:5:3:3:3]** rgs. en dim. 1 m. côté encolure sur le rg. suiv. puis tous les 2 rgs. Il reste **14 [13:13:13:13:14]** m.
- Cont. tout droit jusqu'à une hauteur d'emmanchure d'environ **11 [11:12:12:13:14]** cm, arrêter après un 4^{ème} ou 10^{ème} rg. du motif à pois.

Épaule

- **Rg. suiv.** : rabattre **7 [6:6:6:6:7]** m. en début de rg. Il reste 7 m.
- **Rg. suiv.** : sans diminution.
- Rabattre les 7 m. rest.

➤ 1/2 DEVANT DROIT

- Avec les aig. n° 3,5, et le col. A, monter **27 [31:31:35:35:35]** m. et tricoter **3 [3:3:4:4:4]** cm en côtes 2/2 en commençant par 1 m. env., Terminer par un rg. end.
- **Rg suiv** : tricoter toutes les m. à l'env. en dim. **1 [2:0:3:1:0]** m. réparties sur le rg. pour les tailles **0/3 mois, 3/6 mois, 9/12 mois et 12/18 mois.** il reste **26 [29:31:32:34:35]** m.
- Avec les aig. n° 4 tricoter comme suit :
- **1^{er} rg.** (rg. end.) : avec col. A, tricoter toutes les m. à l'end.
- **2^{ème} rg.** (rg. env.) : avec col. A, tricoter toutes les m. à l'env.
- **3^{ème} rg.** : 2 m. end. col. A, avec le fil col. B, (1 m. end., 1 j., 1 m. end.) dans m. suiv., * 3 m. end. col. A, avec le fil col. B, (1 m. end., 1 j., 1 m. end.) dans m. suiv., rép. de * jusqu'aux **3 [2:4:1:3:4]** dern. m., **3 [2:4:1:3:4]** m. end. col. A.
- **4^{ème} rg.** : **3 [2:4:1:3:4]** m. env. col. A, 3 m. env. col. B, * 3 m. env. col. A, 3 m. env. col. B, rép. de * jusqu'aux 2 dern. m., 2 m. env. col. A.
- **5^{ème} rg.** : avec col. A, 2 m. end., 3 m. end. ens., * 3 m. end., 3 m. end. ens., rép. de * jusqu'aux **3 [2:4:1:3:4]** dern. m., **3 [2:4:1:3:4]** m. end.
- **6^{ème} rg.** : avec col. A, tricoter toutes les m. à l'env.
- **7^{ème} rg.** : avec col. A, tricoter toutes les m. à l'end.
- **8^{ème} rg.** : avec col. A, tricoter toutes les m. à l'env.
- **9^{ème} rg.** : 4 m. end. A, avec le fil col. B, (1 m. end., 1 j., 1 m. end.) dans m. suiv., * 3 m. end. col. A, avec le fil col. B, (1 m. end., 1 j., 1 m. end.) dans m. suiv., rép. de * jusqu'aux **1 [4:2:3:1:2]** dern. m., **1 [4:2:3:1:2]** m. end. col. A.
- **10^{ème} rg.** : **1 [4:2:3:1:2]** m. env. col. A, 3 m. env. B, * 3 m. env. col. A, 3 m. env. B, rép. de * jusqu'aux 4 dern. m., 4 m. env. col. A.
- **11^{ème} rg.** : avec col. A, 4 m. end., 3 m. end. ens., * 3 m. end., 3 m. end. ens., rép. de * jusqu'aux **1 [4:2:3:1:2]** dern. m., **1 [4:2:3:1:2]** m. end.
- **12^{ème} rg.** : avec col. A, tricoter toutes les m. à l'env.
- Répéter toujours ces 12 rgs (voir diagramme).
- Tricoter jusqu'à une hauteur de **14 [16:18:20:21:22]** cm. Terminer par un rg. end.

Emmanchure

- **Rg. suiv.** (rg. env.) : rabattre **2 [3:3:3:4:4]** m. en début de rg. Il reste **24 [26:28:29:30:31]** m.
- Tricoter **2 [3:2:2:2:2]** rgs en dim. 1 m. côté emmanchure sur chaque rg. Il reste **22 [23:26:27:28:29]** m.

Tailles 6/9 mois, 9/12 mois, 12/18 mois et 1/2 ans.

- Tricoter 3 rgs en dim. 1 m. côté emmanchure dans sur le rg. suiv. puis tous les 2 rgs. Il reste **[24:25:26:27]** m.

Pour toutes les tailles

- Cont. tout droit jusqu'à une hauteur d'emmanchure de **7 [7:7:7:8:9]** cm.

Encolure

- **Rg. suiv.** : rabattre **4 [6:6:6:7:7]** m. en début de rg. Il reste **18 [17:18:19:19:20]** m.
- **Rg. suiv.** : sans diminution.
- Tricoter **2 [2:2:4:4:4]** rgs en dim. 1 m. côté encolure sur chaque rg. Il reste **16 [15:16:15:15:16]** m.
- Tricoter **3 [3:5:3:3:3]** rgs. en dim. 1 m. côté encolure sur le rg. suiv. puis tous les 2 rgs. Il reste **14 [13:13:13:13:14]** m.
- Cont. tout droit jusqu'à une hauteur d'emmanchure d'environ **11 [11:12:12:13:14]** cm. Terminer par un 5^{ème} ou 11^{ème} rg. du motif à pois (voir diagramme).

Épaule

- Rg suiv : rabattre 7 [6:6:6:7] m. en début de rg. Il reste 7 m.
- Rabattre les 7 m. rest.

➤ MANCHE (x 2)

- Avec les aig. n° 3,5, et A, monter 34 [34:34:38:38:38] m., et tricoter 7 rgs. en côtes 2/2.
- 8^{ème} rg. (rg. env.) : tricoter toutes les m. à l'env. en dim. 1 m. au centre du rg. Il reste 33 [33:33:37:37:37] m.
- Avec les aig. n° 4 tricoter comme suit :
- 1^{er} rg. (rg. end.) : avec col. A, tricoter toutes les m. à l'end.
- 2^{ème} rg. (rg. env.) : avec col. A, tricoter toutes les m. à l'env.
- 3^{ème} rg : 4 [4:4:2:2:2] m. end. col. A, * avec le fil col. B, (1 m. end., 1 j., 1 m. end.) dans m. suiv., 3 m. end. col. A, rép. de * jusqu'aux 5 [5:5:3:3:3] dern. m., avec le fil col. B, (1 m. end., 1 j., 1 m. end.) dans m. suiv., 4 [4:4:2:2:2] m. end. col. A.
- 4^{ème} rg : 4 [4:4:2:2:2] m. env. col. A, * 3 m. env. col. B, 3 m. env. col. A, rép. de * jusqu'aux 7 [7:7:5:5:5] dern. m., 3 m. env. col. B, 4 [4:4:2:2:2] m. env. col. A.
- 5^{ème} rg : avec col. A, 4 [4:4:2:2:2] m. end., * 3 m. end. ens., 3 m. end., rép. de * jusqu'aux 7 [7:7:5:5:5] dern. m., 3 m. end. ens., 4 [4:4:2:2:2] m. end.
- 6^{ème} rg : avec col. A, à l'env.
- 7^{ème} rg : avec col. A, augm. dans 1^{ère} m., à l'end. jusqu'aux 2 dern. m., 1 augm. dans la m. suiv., 1 m. end. On obtient 35 [35:35:39:39:39] m.
- 8^{ème} rg : avec col. A, tricoter toutes les m. à l'env.
- 9^{ème} rg : 0 [0:1:0:0:0] fois (avec le fil col. A, 1 augm. dans 1^{ère} m.), 3 [3:2:5:5:5] m. end. col. A, * avec le fil col. B, (1 m. end., 1 j., 1 m. end.) dans m. suiv., 3 m. end. col. A, rép. de * jusqu'aux 4 [4:4:6:6:6] dern. m., avec le fil col. B, (1 m. end., 1 j., 1 m. end.) dans m. suiv., 3 [3:1:5:5:5] m. end. col. A, 0 [0:1:0:0:0] fois (avec le fil col. A, 1 augm. dans la m. suiv., 1 m. end.). On obtient 35 [35:37:39:39:39] m.
- 10^{ème} rg : 3 [3:4:5:5:5] m. env. col. A, * 3 m. env. col. B, 3 m. env. col. A, rép. de * jusqu'aux 6 [6:7:8:8:8] dern. m., 3 m. env. col. B, 3 [3:4:5:5:5] m. env. col. A.
- 11^{ème} rg : avec col. A, 1 [1:0:1:1:1] fois (1 augm. dans 1^{ère} m.), 2 [2:4:4:4:4] m. end., * 3 m. end. ens., 3 m. end., rép. de * jusqu'aux 6 [6:7:8:8:8] dern. m., 3 m. end. ens., 1 [1:4:3:3:3] m. end., 1 [1:0:1:1:1] fois (1 augm. dans la m. suiv., 1 m. end.). On obtient 37 [37:37:41:41:41] m.
- 12^{ème} rg. : avec col. A, tricoter toutes les m. à l'env.
- Tricoter en motif à pois en augm. 1 m. de chaque côté du 5^{ème} [3^{ème}:1^{er}:3^{ème}:3^{ème}:5^{ème}] rg. puis tous les 6 [4:4:4:6:6] rg. jusqu'à obtenir 45 [47:51:45:55:57] m.

Tailles 3/6 mois et 9/12 mois

- Augm. 1 m. de chaque côté tous les 6 rgs. jusqu'à obtenir [49:53] m.

Pour toutes les tailles

- Cont tout droit jusqu'à une hauteur de 16 [17:18:20:22:25] cm.

Haut de la manche

- Rabattre 2 [3:3:3:4:4] m. au début des 2 rgs suiv. Il reste 41 [43:45:47:47:49] m.
- Tricoter 6 [6:8:6:6:6] rgs. en dim. 1 m. de chaque côté sur chaque rg. Il reste 29 [31:29:35:35:37] m.
- Tricoter 10 [8:10:16:16:18] rgs. en dim. 1 m. de chaque côté du rg. suiv. puis tous les 2 rgs. Il reste 19 [23:19:19:19:19] m.
- Tricoter 4 [6:4:4:4:4] rgs. en dim. 1 m. de chaque côté sur chaque rg. Il reste 11 m.
- Rabattre 2 m. au début des 2 rgs. suiv. Il reste 7 m.
- Rabattre les 7 m. rest.

➤ COL

- Coudre les épaules. Sur l'endroit de votre ouvrage, avec les aig. n° 3,5 et le col. A, relever 16 [18:22:22:23:23] m. sur l'encolure du 1/2 devant droit 20 [24:28:28:30:30] m. des 19 [23:25:27:29:29] m. rabattues sur l'encolure du dos et 16 [18:22:22:23:23] m. sur l'encolure du 1/2 devant gauche On obtient 52 [60:72:72:76:76] m.
- Tricoter 8 rgs. en côtes 2/2 en commençant par 1 m. end.
- Rabattre toutes les m. en côtes.

➤ PATTE DE BOUTONNAGE DROITE

- Sur l'endroit de votre ouvrage, avec les aig. n° 3,5 et le col. A, relever 8 [8:8:10:10:10] m. sur les côtes, 47 [51:59:61:65:73] m. sur le bord du 1/2 devant droit et 7 m. sur le col. On obtient 62 [66:74:78:82:90] m.
- Tricoter 2 rgs. en côtes 2/2 en commençant par 2 m. env.
- Rg. suiv. : 4 [4:4:3:2:4] m., rabattre 2 m., 4 [4:4:5:5:5] fois (10 [11:13:11:12:13] m.), rabattre 2 m. 3 [3:3:2:2:3] m.
- Rg. suiv. : 4 [4:4:3:3:4] m., monter 2 m., 4 [4:4:5:5:5] fois (11 [12:14:12:13:14] m.), monter 2 m.), 4 [4:4:3:2:4] m.
- Tricoter encore 4 rgs. en côtes.
- Rabattre toutes les m. en côtes.

➤ PATTE DE BOUTONNAGE GAUCHE

- Sur l'endroit de votre ouvrage, avec les aig. n° 3,5 et le col. A relever 7 m. sur le col, 47 [51:59:61:65:73] m. sur le bord du 1/2 devant gauche et 8 [8:8:10:10:10] m. sur les côtes. On obtient 62 [66:74:78:82:90] m.
- Tricoter 8 rgs. en côtes 2/2 en commençant par 2 m. env.
- Rabattre en côtes.

➤ FINITION

- Centrer les manches sur la couture des épaules, coudre les manches en place. Coudre les côtés et les dessous des manches et les boutons.
- Étendre l'ouvrage à plat et faire la mise en forme. Laver selon les indications inscrites sur l'étiquette de la laine.

RÉALISATION DU CARDIGAN ENCOLURE V

➤ DOS

- Tricoter comme indiqué pour le dos du cardigan encolure arrondi.

➤ 1/2 DEVANT GAUCHE

- Tricoter comme indiqué pour le devant gauche du cardigan encolure ronde jusqu'à **.

Emmanchure et encolure

- Rg. suiv. : rabattre 2 [3:3:3:4:4] m. en début de rg. et faire 1 dim. en fin de rg. (2 m. tricotées ens.). Il reste 23 [25:27:28:29:30] m.
- Rg. suiv. : sans diminution
- Tricoter 2 [3:2:2:2:2] rgs. en dim. 1 m. côté emmanchure sur chaque rg. et 1 m. côté encolure sur le rg. suiv. puis tous les 0 [2:0:0:0:0] rgs. Il reste 20 [20:24:25:26:27] m.

Tailles 6/9 mois, 9/12 mois, 12/18 mois et 1/2 ans

- Tricoter 3 rgs. en dim. 1 m. de chaque côté du rg. suiv. puis tous les 2 rgs. Il reste [20:21:22:23] m.

Tailles 3/6 mois, 6/9 mois, 9/12 mois, 12/18 mois et 1/2 ans

- Tricoter [5:7:11:11:7] rgs. en dim. 1 m. côté encolure sur le 2^{ème} rg. puis tous les 2 rgs. Il reste [18:17:16:17:20] m.

Pour toutes les tailles

- Tricoter 23 [17:13:9:13:21] rgs. en dim. 1 m. côté encolure sur le 3^{ème} [1^{er}:1^{er}:1^{er}:1^{er}:1^{er}] rg. puis tous les 4 rgs. Il reste 14 [13:13:13:13:14] m.
- Cont. tout droit jusqu'à une hauteur d'emmanchure d'environ 11 [11:12:12:13:14] cm. Terminer par un 4^{ème} ou 10^{ème} rg du motif à pois (voir diagramme).

Épaule

- Rg suiv : rabattre 7 [6:6:6:6:7] m. en début de rg. Il reste 7 m.
- Rg suiv : sans diminution.
- Rabattre les 7 m. rest.

➤ 1/2 DEVANT DROIT

- Tricoter comme indiqué pour le 1/2 devant droit du cardigan encolure ronde jusqu'à**.
- Tricoter jusqu'à une hauteur de 14 [16:18:20:21:22] cm.

Encolure et Emmanchure

- Rg suiv. : 1 dim. en début de rg. Il reste 25 [28:30:31:33:34] m.
- Rg suiv. : rabattre 2 [3:3:3:4:4] m., tricoter les m. suiv. à l'env. Il reste 23 [25:27:28:29:30] m.
- Tricoter 2 [3:2:2:2:2] rgs en dim. 1 m. côté encolure sur le rg suiv, puis tous les 0 [2:0:0:0:0] rgs. et 1 m. côté emmanchure dans sur chaque rg. Il reste 20 [20:24:25:26:27] m.

Tailles 6/9 mois, 9/12 mois, 12/18 mois et 1/2 ans

- Tricoter 3 rgs en dim. 1 m. de chaque côté de du rgs. suiv. puis tous les 2 rgs. Il reste [20:21:22:23] m.

Tailles 3/6 mois, 6/9 mois, 9/12 mois, 12/18 mois et 1/2 ans

- Tricoter [5:7:11:11:7] rgs. en dim. 1 m. côté encolure sur le 2^{ème} rg. puis tous les 2 rgs. Il reste [18:17:16:17:20] m.

Pour toutes les tailles

- Tricoter 23 [17:13:9:13:21] rgs. en dim. 1 m. côté encolure sur le 3^{ème} [1^{er}:1^{er}:1^{er}:1^{er}:1^{er}] rg. puis tous les 4 rgs. Il reste 14 [13:13:13:13:14] m.
- Cont. tout droit jusqu'à une hauteur d'emmanchure d'environ 11 [11:12:12:13:14] cm. Terminer par un 5^{ème} ou 11^{ème} rg. du motif à pois (voir diagramme)

Épaule

- Rg. suiv. : rabattre 7 [6:6:6:6:7] m. en début de rg. Il reste 7 m.
- Rg. suiv. : sans diminution.
- Rabattre les 7 m. rest.

➤ MANCHE (x 2)

- Avec les aig. n° 3,5, et le col. A, monter 34 [34:34:38:38:38] m., tricoter 7 rgs. en côtes 2/2. Terminer par un rg. end.
- 8^{ème} rg.(rg. env.) : tricoter toutes les m. à l'env. en dim. 1 m. au milieu du rg. il reste 33 [33:33:37:37:37] m.

- Avec les aig. n° 4 tricoter en jers.end. en augm. 1 m. de chaque côté du 5^{ème} rg puis tous les 4 [4:2:4:4:4] rgs jusqu'à obtenir 37 [47:37:45:43:41] m.
- Augm. 1 m. de chaque côté tous les 6 [6:4:6:6:6] rgs jusqu'à obtenir 45 [49:51:53:55:57] m.
- Cont. tout droit jusqu'à une hauteur de 16 [17:18:20:22:25] cm.

Haut de la manche

- Rabattre 2 [3:3:3:4:4] m. au début des 2 rgs. suiv. Il reste 41 [43:45:47:47:49] m.
- Tricoter 6 [6:8:6:6:6] rgs. en dim. 1 m. de chaque côté sur chaque rg. Il reste 29 [31:29:35:35:37] m.
- Tricoter 10 [8:10:16:16:18] rgs. en dim. 1 m. de chaque côté du rg. suiv. puis tous les 2 rgs. Il reste 19 [23:19:19:19:19] m.
- Tricoter 4 [6:4:4:4:4] rgs. en dim. 1 m. de chaque côté sur chaque rg. Il reste 11 m.
- Rabattre 2 m. au début des 2 rgs. suiv. Il reste 7 m.
- Rabattre les 7 m. rest.

➤ PATTE DE BOUTONNAGE

- Coudre les épaules. Sur l'endroit de votre ouvrage, avec les aig. n° 3,5 (ou avec 2 aig.circ. si nécessaire) en commençant par le bord inférieur du 1/2 devant droit, relever 8 [8:8:10:10:10] m. sur les côtes, 29 [33:41:43:44:46] m. sur le bord droit, 32 [32:36:36:38:40] m. sur le bord, 20 [24:28:28:30:30] sur l'encolure du dos, 32 [32:36:36:38:40] m. sur le bord, 29 [33:41:43:44:46] m. sur le bord droit et 8 [8:8:10:10:10] m. sur les côtes. On obtient 158 [170:198:206:214:222] m.
- Tricoter 2 rgs. en côtes 2/2 en commençant par 2 m. env.

Pour filles

- Rg. suiv. : tricoter jusqu'aux 35 [41:47:53:53:54] dern. m. , rabattre 2 m., 3 [3:3:4:4:4] fois (7 [9:11:9:9:9] m., rabattre 2 m.), 2 [2:2:2:2:3] m.
- Rg. suiv. : 3 [3:3:3:3:4] m., monter 2 m., 3 [3:3:4:4:4] fois (8 [10:12:10:10:10] m., monter 2 m.), tricoter les m. suiv. en côtes sans augmentation.

Pour garçons

- Rg. suiv. : 3 [3:3:3:3:4] m., rabattre 2 m., 3 [3:3:4:4:4] fois (7 [9:11:9:9:9] m., rabattre 2 m.), tricoter les m. suiv. en côtes sans diminution.
- Rg. suiv. : tricoter en côtes jusqu'aux 27 [33:39:43:43:44] dern. m., monter 2 m., 3 [3:3:4:4:4] fois (8 [10:12:10:10:10] m., monter 2 m.), 3 [3:3:3:3:4] m.

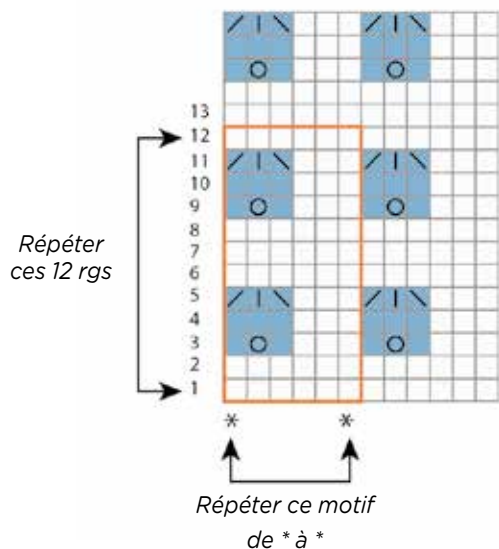
Pour filles et garçons

- Tricoter encore 4 rgs. en côtes.
- Rabattre toutes les m. en côtes.





➤ FINITION

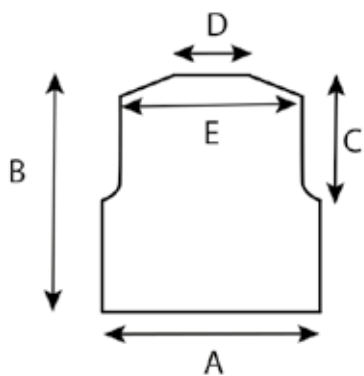
- Procéder comme indiqué pour le cardigan encolure ronde.
- Étendre l'ouvrage à plat et faire la mise en forme. Laver selon les indications inscrites sur l'étiquette de la laine.

DIAGRAMME ET PATRON

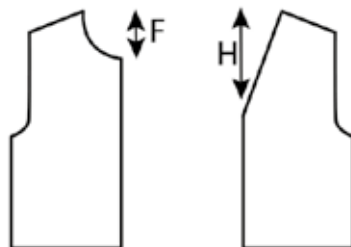


Légende

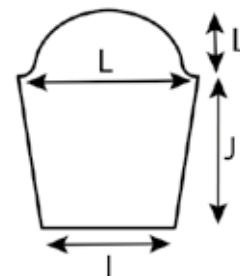
-  1 m. end. sur rg. end. ou 1 m. env. sur rg. env. avec le col. A
-  1 m. end sur rg. end. ou 1 m. env. sur rg. env. avec le col. B
-  3 m. tricotées ensemble avec le col. B
-  1 jeté avec le col. B



DOS



1/2 DEVANT



MANCHE

- A : 23 [25,5:27:28:29,5:30,5] cm
- B : 25 [27:30:32:34:36] cm
- C : 11 [11:12:12:13:14] cm
- D : 8 [9,5:10,5:11:12:12] cm
- E : 19,5 [20,5:21:22:23:24] cm
- F : 5 [5:6:6:6:6] cm
- H : 12 [12:13:13:14:15] cm
- I : 14 [14:14:15,5:15,5:15,5] cm
- J : 16 [17:18:20:22:25] cm


D·M·C
..... **AIR**
SOFT, LIGHT, EXCEPTIONALLY
WARM OUTER LAYERS FOR BABY



N°5322



N°5325



N°5324


D·M·C[®]
DOLLFUS MIEG & CIE
FONDÉE EN 1846

IMPRIMÉ EN FRANCE
15711B/I

POUR PLUS D'INSPIRATIONS, DE MODÈLES GRATUITS
ET TUTORIELS, RETROUVEZ-NOUS SUR :

DMC.COM / @DMC_EMBROIDERY / #DMCTHREADS

1,00 €



0 77540 98989 8