

133 x 77 cm

DIMENSIONS



D·M·C®

DOLLFUS MIEG & CIE
FONDÉE EN 1746



MODÈLE N°
7327
INTERMÉDIAIRE

JULIETTE
FINE, FEATHER-LIGHT SHAWLS

RETROUVEZ
PLUS DE
MODÈLES
AU DOS

CHÂLE TRIANGULAIRE




DIMENSIONS

133 x 77 cm

MATÉRIEL

• DMC Juliette réf. 8146
col. 200 : 2 pelotes

-  n°3,5 aiguille circulaire (nombre de mailles)
- Marqueurs qui se ferment

ÉCHANTILLON

3,5 cm est une répétition du point de fantaisie - 1 Motif = 8 mailles avec aig. n°3,5.

JERSEY ENDROIT (aig. n° 3,5) :
10 x 10 cm = 24 m. x 34 rgs

RÉALISATION

- Monter 4 m. avec aig. n°3,5.
- 1er rg : (côté env.) à l'envers.
- Commencer par le 2ème rg et suivre le diagr.A.
- Cont en motif jusqu'à environ 36 répétitions du motif en point de fantaisie.
- Tricoter les bords en côtes, jers.end. et augm. (2 simple augm.) à l'intérieur des bords en côtes : 1 x 2 m. dans le 1er rg, 5 x 2 m. tous les 2 rgs.

POINTS EMPLOYÉS

Bords en côtes

CÔTÉ ENV. :

1^{er} rg : 1 m.gliss.env. [=1 maille glissée à l'envers], 4 fois (1 m.env., 1 m.end.), 1 m.end., en motif jusqu'aux 10 dern. m., 1 m.end., 4 fois (1 m.end., 1 m.env.), 1 m.env.

CÔTÉ ENDR. :

2^{ème} rg : 1 m.gliss.end. [=1 maille glissée à l'endroit], 4 fois (1 m.end., 1 m.env.), 1 m.env., en motif jusqu'aux 10 dern. m., 1 m.env., 4 fois (1 m.env., 1 m.end.), 1 m.end.

Augmentation Simple

CÔTÉ ENDR.:

à droite : 10 m. en côtes, 1 **augm. simple gauche** [= augmentation vers la gauche: tricoter d'abord dans le brin de la m. du rg précédent, puis 1 m.end.].

à gauche : 1 **augm. simple droite**, [= augmentation vers la droite: 1 m.end., puis tricoter dans le brin de la m. du rg précédent], puis tricoter 10 m. en côtes.

Motif

Bord en côtes (voir points utilisés), suivre le diagr. B, bord en côtes.

'+boucle' (rajouter une boucle): Piquer l'aig. droite dans l'espace entre les 2 fois 2 mailles croisées 4 rangs en dessous où un marqueur a été placé. Tourner le fil autour de l'aig. droite et tirer une longue boucle sur l'aig..

2 m.crois.dr : 2 mailles croisées vers la droite [= placer 1 m. sur une aig. aux. à l'arrière de l'ouvrage, tricoter 1 m.end., puis tricoter la m. de l'aig. aux. à l'endroit].

2 m.crois.g : 2 mailles croisées vers la gauche [= placer 1 m. sur une aig. aux. devant de l'ouvrage, tricoter 1 m.end., puis tricoter la m. de l'aig. aux. à l'endroit].

1 augm.inter.end.droite

1 augmentation intercalaire vers la droite = relever le brin entre 2 mailles avec l'aig. gauche de l'arrière vers l'avant et tricoter dans le brin avant du brin relevé

1 augm.inter.end.gauche

1 augmentation intercalaire vers la gauche = relever le brin entre 2 mailles avec l'aig. gauche d'avant vers l'arrière et tricoter dans le brin arrière du brin relevé

Jers.end. (jersey endroit). **1^{er} rg :** à l'endroit.

2^{ème} rg : à l'envers. Rép ces 2 rgs.

Point mousse (point mousse). Tous les rgs à l'endroit.

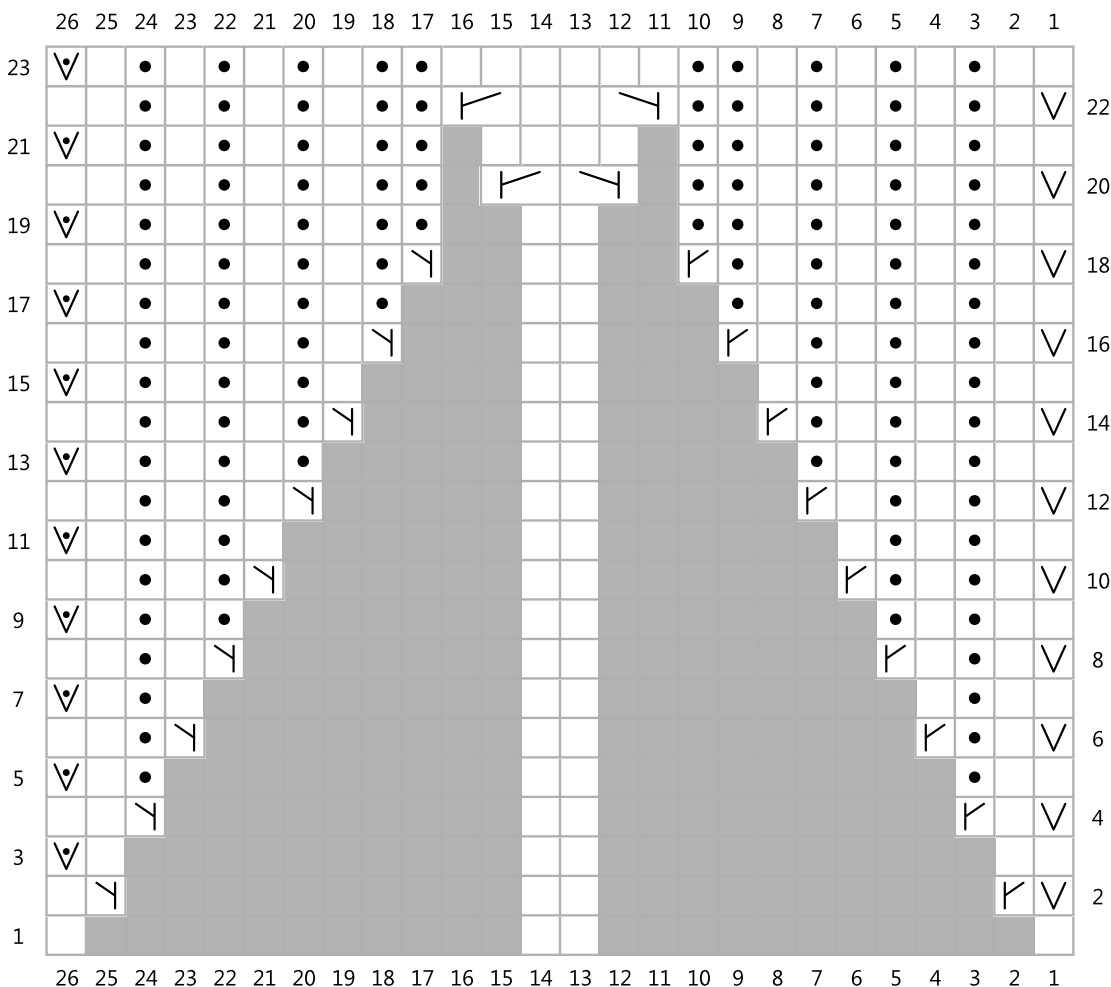
BORD DU HAUT

- Tricoter bords en côtes, point mousse et augm. (2 simple augm.) à l'intérieur des bords en côtes : 1 x 2 m. dans le 1er rg, 12 x 2 m. tous les 2 rgs.
- Rabattre en motif.

FINITIONS

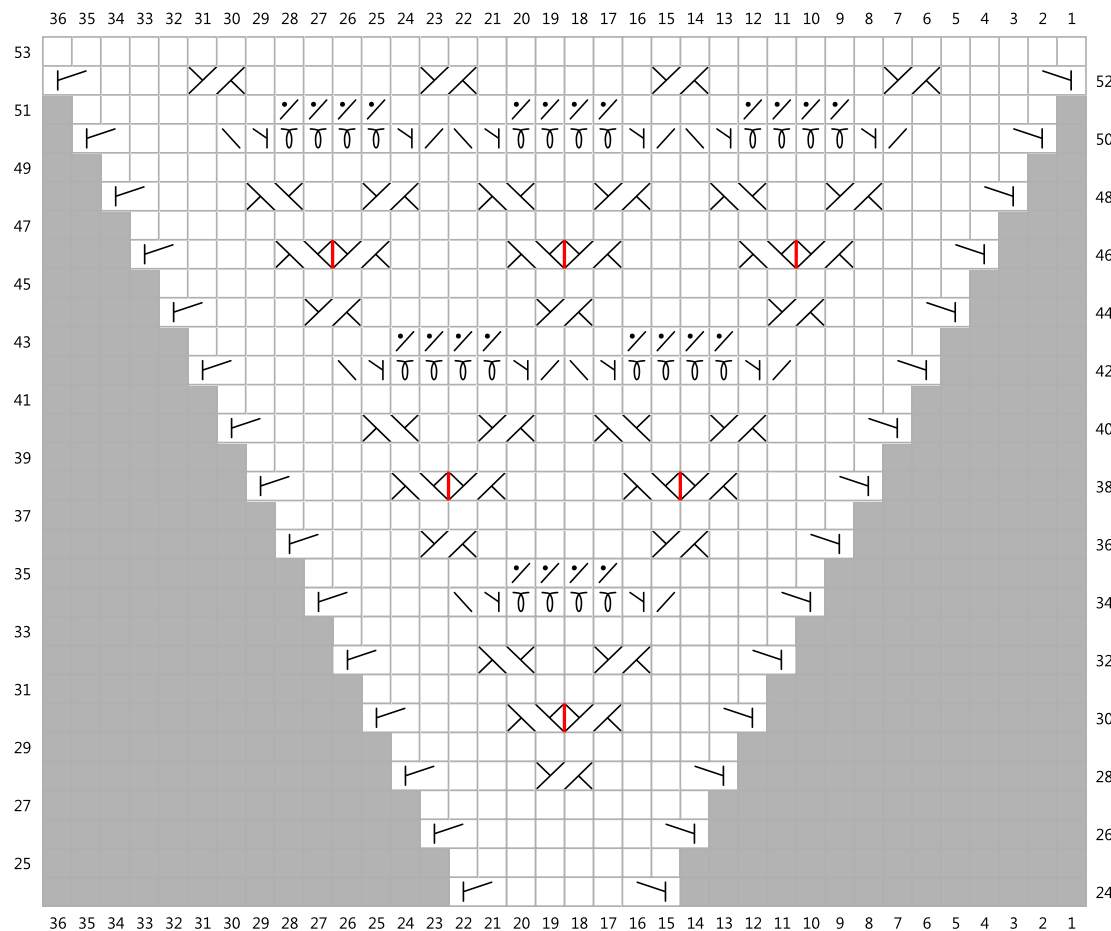
- Humidifier le châle et épinglez à plat selon la dimension indiquée. Humidifier et laisser sécher à l'air libre.

DIAGRAMME A



- Côté endroit
Côté envers
- À l'endroit
À l'envers
- ▽ 1 m. gliss. end.
- ▽ 1 m. gliss. env.
- └ 1 augm. simple
vers la gauche
- ┌ 1 augm. simple
vers la droite
- └ 1 augm. inter. end. droite
- ┌ 1 augm. inter. end. gauche
- Pas de maille

DIAGRAMME B



- Côté endroit
Côté envers
- └ 1 augm. simple vers
la gauche
- ┌ 1 augm. simple vers
la droite
- X 2 m. crois. droite
- X 2 m. crois. gauche
- placer un marqueur fermé
pour indiquer l'endroit où
il faudra faire le '+1boucle'
- / 2 m. end. ens.
- ┌ 1 augm. inter. end. gauche
- 0 1 m. end. & '+boucle'
- \ 1 surj.s.
- / 2 m. env. ens.
- Pas de maille

JULIETTE

FINE, FEATHER-LIGHT SHAWLS



N°7323



N°7326



N°7328



CRÉATRICE : KARI-HELENE RANE
IMPRIMÉ EN FRANCE
15743B/I

POUR PLUS D'INSPIRATIONS, DE MODÈLES GRATUITS
ET TUTORIELS, RETROUVEZ-NOUS SUR :

DMC.COM / @DMC_EMBROIDERY / #DMCTHREADS

1,00 €



3 357995 011410