

160 x 60 cm

DIMENSIONS



D·M·C®

DOLLFUS MIEG & CIE
FONDÉE EN 1746



MODÈLE N°
7328

INTERMÉDIAIRE

JULIETTE

FINE, FEATHER-LIGHT SHAWLS

RETROUVEZ
PLUS DE
MODÈLES
AU DOS

CHÂLE AU POINT FANTAISIE



DIMENSIONS

160 x 60 cm

MATÉRIEL

• DMC Juliette réf. 8146
Fil A col. 202 : 1 pelote
Fil B col. 203 : 1 pelote

•  n°4

ÉCHANTILLON

POINT MOUSSE (aig. n° 4) :
10 x 10 cm = 27 m. x 40 rgs

TECHNIQUES

Comment tricoter les entours dans les rangs raccourcis :

Tricoter à l'endroit jusqu'à la maille entourée, glisser la maille entourée sur l'aig. droite et relever la boucle autour de la maille d'avant vers l'arrière sur l'aig., puis tricoter la boucle et la maille à l'endroit ensemble.

POINTS EMPLOYÉS

1 dbl dim. = double diminution : glisser 1 m. sans la tricoter, 2 m. end. ensemble, passer la m. glissée par-dessus m. tricotées ens.

1 augm.inter.end. = augmentation intercalaire à l'endroit = relever le brin entre 2 mailles sur l'aig. gauche et tricoter 1 m.end. dans le brin arrière

1 augm.inter.env. = augmentation intercalaire à l'envers = relever le brin entre 2 mailles sur l'aig. gauche et tricoter 1 m.env. dans le brin arrière

1 entour = glisser la m. de l'aig.g sur l'aig. dr, puis passer le fil du côté opposé, glisser la même maille à nouveau sur l'aig.g.

Point mousse [Section 2, puis toutes les 2 sections].
Chaque rg à l'endroit

Motif dentelle, Point mousse Bords et Augmentations.
Suivre le diag. B.

RÉALISATION

Section 1: Motif dentelle et Augmentations

Monter 19 m. avec aig.n°4 et A.

Rg suiv: (côté env.) à l'endroit.

Tricoter diag. A. On obtient 24 m.

Section 2: Point mousse et Rgs raccourcis

Avec B, tricoter 7 rgs en point mousse.

8^{ème} rg: 17 m.end., 1 entour, tourner.

9^{ème} rg: à l'endroit jusqu'à la fin du rg:

Tricoter encore 6 rgs en reculant de 3 m. dans chaque rg où l'on tricote un entour.

16^{ème} rg: à l'endroit sur toutes les m. en prenant boucle et m ensemble (voir techniques).

Section 3: Motif dentelle et Augmentations

Avec A, tricoter le 1er au 16^{ème} rg du diag. B. On obtient 29 m.

Section 4: Point mousse et Rgs raccourcis

Avec B, tricoter 7 rgs en point mousse.

8^{ème} rg: 21 m.end., 1 entour, tourner.

9^{ème} rg: à l'endroit jusqu'à la fin du rg

Tricoter encore 6 rgs en reculant de 4 m. dans chaque rg où l'on tricote un entour.

Rg suiv: à l'endroit sur toutes les m., en prenant boucle et m ensemble.

Section 5: Motif dentelle et Augmentations

Avec A, tricoter 17^{ème} au 32^{ème} rg du diagr. B. On obtient 34 m.

Section 6: Point mousse et Rgs raccourcis

Avec B, tricoter 7 rgs en point mousse.

8^{ème} rg: 25 m.end., 1 entour, tourner.

9^{ème} rg: à l'endroit jusqu'à la fin du rg:

Tricoter encore 6 rgs en reculant 5 m. dans chaque rg où l'on tricote un entour.

Rg suiv: à l'endroit sur toutes les m., en prenant boucle et m ensemble.

Section 7, 11, 15, 19, 23, 27, 31 et 35:

Motif dentelle et Augmentations

NB le motif à répéter est encadré dans le diagr. B et chaque section en dentelle augm. de 5 m.

Procéder comme indiqué pour Section 3, tricoter en augm. m. en motif comme dans le diagr. (augm. de 5 m.).

Section 8: Point mousse & Rgs raccourcis

Procéder comme indiqué pour Section 6, tricoter 29 m. dans 8^{ème} rg jusqu'à l'entour puis reculer 6 m. dans chaque rg où l'on tricote un entour.

Section 9, 13, 17, 21, 25, 29 et 33:

Motif dentelle et Augmentations

Procéder comme indiqué pour Section 5, tricoter augm. m. en motif comme dans le diagr. (augm. 5 m.).

Section 10: Point mousse et Rgs raccourcis

Procéder comme indiqué pour Section 6, tricoter 33 m. dans 8^{ème} rg jusqu'à l'entour puis reculer 7 m. dans chaque rg où l'on tricote un entour.

Section 12: Point mousse et Rgs raccourcis

Procéder comme indiqué pour Section 6, tricoter 37 m. dans 8^{ème} rg jusqu'à l'entour puis reculer 8 m. dans chaque rg où l'on tricote un entour.

Section 14: Point mousse et Rgs raccourcis

Procéder comme indiqué pour Section 6, tricoter 41 m. dans 8^{ème} rg jusqu'à l'entour puis reculer 9 m. dans chaque rg où l'on tricote un entour.

Section 16: Point mousse et Rgs raccourcis

Procéder comme indiqué pour Section 6, tricoter 45 m. dans 8^{ème} rg jusqu'à l'entour puis reculer 10 m. dans chaque rg où l'on tricote un entour.

Section 18: Point mousse et Rgs raccourcis

Procéder comme indiqué pour Section 6, tricoter 49 m. dans 8^{ème} rg jusqu'à l'entour puis reculer 11 m. dans chaque rg où l'on tricote un entour.

Section 20: Point mousse et Rgs raccourcis

Procéder comme indiqué pour Section 6, tricoter 53 m. dans 8^{ème} rg jusqu'à l'entour puis reculer 12 m. dans chaque rg où l'on tricote un entour.

Section 22: Point mousse et Rgs raccourcis

Procéder comme indiqué pour Section 6, tricoter 57 m. dans 8^{ème} rg jusqu'à l'entour puis reculer 13 m. dans chaque rg où l'on tricote un entour.

Section 24: Point mousse et Rgs raccourcis

Procéder comme indiqué pour Section 6, tricoter 61 m. dans 8^{ème} rg jusqu'à l'entour puis reculer 14 m. dans chaque rg où l'on tricote un entour.

Section 26: Point mousse et Rgs raccourcis

Procéder comme indiqué pour Section 6, tricoter 65 m. dans 8^{ème} rg jusqu'à l'entour puis reculer 15 m. dans chaque rg où l'on tricote un entour.

Section 28: Point mousse et Rgs raccourcis

Procéder comme indiqué pour Section 6, tricoter 69 m. dans 8^{ème} rg jusqu'à l'entour puis reculer 16 m. dans chaque rg où l'on tricote un entour.

Section 30: Point mousse et Rgs raccourcis

Procéder comme indiqué pour Section 6, tricoter 73 m. dans 8^{ème} rg jusqu'à l'entour puis reculer 17 m. dans chaque rg où l'on tricote un entour.

Section 32: Point mousse et Rgs raccourcis

Procéder comme indiqué pour Section 6, tricoter 77 m. dans 8^{ème} rg jusqu'à l'entour puis reculer 18 m. dans chaque rg où l'on tricote un entour.

Section 34: Point mousse et Rgs raccourcis

Procéder comme indiqué pour Section 6, tricoter 81 m. dans 8^{ème} rg jusqu'à l'entour puis reculer 19 m. dans chaque rg où l'on tricote un entour.

Section 36: Point mousse et Rgs raccourcis

Procéder comme indiqué pour Section 6, tricoter 85 m. dans 8^{ème} rg jusqu'à l'entour puis reculer 20 m. dans chaque rg où l'on tricote un entour.

Section 37: Motif dentelle et Augmentations

Procéder comme indiqué pour Section 5, tricoter en augm. m. en motif comme dans le diagr. On obtient 114 m.

Section 38: Point mousse et Rgs raccourcis

Avec B, tricoter 7 rgs en point mousse.

8^{ème} rg: 89 m.end., 1 entour, tourner.

9^{ème} rg: à l'endroit jusqu'à la fin du rg

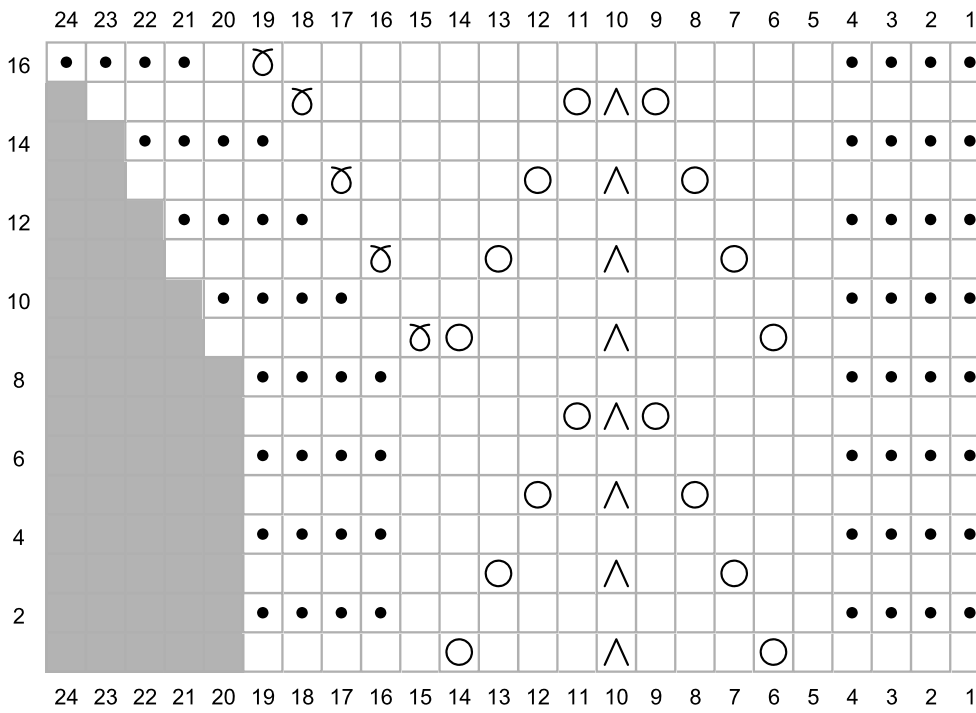
Tricoter encore 6 rgs, tricoter 21 m. dans le rg où l'on tricote un entour.

Rabattre, en prenant boucle et m ensemble.

➤ FINITIONS

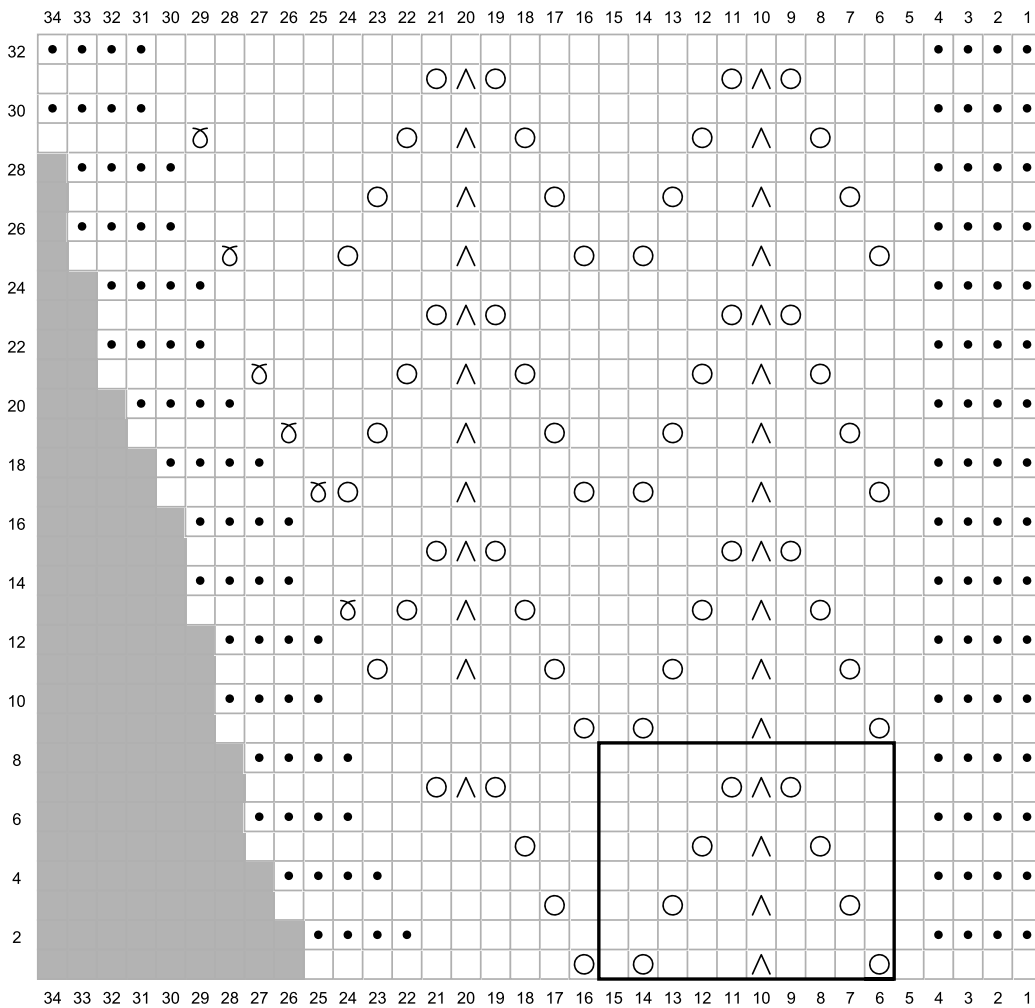
Étendre le châle à plat aux dimensions indiquées. Humidifier et laisser sécher à l'air libre.

DIAGRAMME A



- Côté endroit
Côté envers
- À l'endroit
À l'envers
- 1 jeté
- 1 dbl.dim.
- Pas de maille
- 1 augm.inter.end.
1 augm.inter.env.

DIAGRAMME B



- Côté endroit
Côté envers
- À l'endroit
À l'envers
- 1 jeté
- 1 dbl.dim.
- Pas de maille
- 1 augm.inter.end.
1 augm.inter.env.
- Motif à répéter



JULIETTE

FINE, FEATHER-LIGHT SHAWLS



N°7323



N°7327



N°7326



CRÉATRICE : VIVIANE DEROOVER
IMPRIMÉ EN FRANCE
15743D/I

POUR PLUS D'INSPIRATIONS, DE MODÈLES GRATUITS
ET TUTORIELS, RETROUVEZ-NOUS SUR :

DMC.COM / @DMC_EMBROIDERY / #DMCTHREADS

1,00 €



3 357995 011472