

De 0-3 mois
à 1-2 ans

TAILLE

**D·M·C**[®]

DOLLFUS MIEG & CIE
FONDÉE EN 1746



MODÈLE N°
6978
EXPERT

**D·M·C**
SWEETIE
ANTI-BACTERIAL PROPERTIES
FOR PRECIOUS BABIES AND SENSITIVE SKIN

RETROUVEZ
PLUS DE
MODÈLES AU
DOS

Col. 602



Col. 604



Col. 605



Col. 603



ROBE TABLIER ET TOP



TAILLE

0/3 mois [3/6 mois:6/9 mois:9/12 mois:12/18 mois:1/2 ans]

MATÉRIEL

- DMC Sweetie

ROBE TABLIER

Col. 602 : 2 [2:3:3:3:3] pelotes

- 4 boutons

TOP

Col. 600 : 2 [2:2:2:3:3] pelotes

- 4 boutons
- n°2 et n°2,5
- 1 ramasse mailles
- 1 aiguille auxiliaire

POINTS EMPLOYÉS

➤ JERSEY ENDROIT :

1^{er} rg : tricoter toutes les m. à l'end. ;

2^{ème} rg : tricoter toutes les m. à l'env. ;

Répéter toujours ces 2 rgs.

➤ POINT MOUSSE :

Tricoter toutes les m. à l'end. sur tous les rgs.

➤ CÔTES 1/1 :

1^{er} rg : * 1 maille endroit, 1 maille envers,* répéter de *à* sur tout le rg.

Aux rgs suivants, tricoter les mailles comme elles se présentent.

➤ POINT TORSADES

augm.inter.end. = augmentation intercalaire à l'endroit = relever le brin entre 2 mailles sur l'aig. gauche et tricoter 1 m.end. dans le brin arrière.

1 entour = glisser la m. de l'aig. g sur l'aig. dr, puis passer le fil du côté opposé, glisser la même maille à nouveau sur l'aig. g, Au moment de tricoter cette m. entourée il faut tricoter la boucle de l'entour ensemble avec la maille.

T4D = torsade sur 4 m. vers la droite = placer 2 m. sur une aig. aux. à l'arrière de l'ouvrage, tricoter 2 m. end., tricoter les 2 m de l'aig. aux. à l'endroit.

T4G = torsade sur 4 m. vers la gauche = placer 2 m. sur une aig. aux. devant l'ouvrage, tricoter 2 m. end., tricoter les 2 m de l'aig. aux. à l'endroit.

dim.motif = diminution dans le motif. Si la deuxième maille de l'aiguille gauche est une maille endroit tricoter 2 mailles ensemble à l'endroit. Par contre si la deuxième maille de l'aiguille gauche est une maille envers, tricoter 2 mailles ensemble à l'envers.

ÉCHANTILLON

JERSEY ENDROIT

(aig. n° 2,5) :

10 x 10 cm = 34 m. x 44 rgs.

RÉALISATION DE LA ROBE TABLIER

➤ DOS

- Avec les aig. n° 2 monter **96** [106:112:118:124:128] m. et tricoter 3 rgs au point mousse.
- Rg. suiv. : 1 m. end., **15** [21:23:25:27:27] fois (1 augm. inter. end., 2 m. end.), **34** [20:18:16:14:18] fois (1 augm. inter. end., 1 m. end.), **15** [21:23:25:27:27] fois (2 m. end., 1 augm. inter. end.), 1 m. end. On obtient **160** [168:176:184:192:200] m.
- Avec les aig. n° 2,5 tricoter comme suit :
- **1^{er} rg.** (rg. endroit) : * T4D, T4G*, rép. de * à * jusqu'à la fin du rg.
- **2^{ème} rg.** (rg. envers) : tricoter toutes les m. à l'env.
- **3^{ème} rg.** : tricoter toutes les m. à l'end.
- **4^{ème} rg.** : tricoter toutes les m. à l'env.
- **5^{ème} rg.** : * T4G, T4D*, rép. de * à * jusqu'à la fin du rg.
- **6^{ème} rg.** : tricoter toutes les m. à l'env.

- 7^{ème} rg. : tricoter toutes les m. à l'end.
- 8^{ème} rg. : tricoter toutes les m. à l'env.
- Ces 8 rgs. forment le point torsadé.
- Tricoter encore 9 rgs.
- Rg. suiv. : 1 m. end., 15 [21:23:25:27:27] fois (2 m. end. ens., 1 m. end.), 34 [20:18:16:14:18] fois (2 m. end. ens.), 15 [21:23:25:27:27] fois (1 m. end., 2 m. end. ens.), 1 m. end. Il reste 96 [106:112:118:124:128] m.
- Tricoter 2 rgs. en jers. end. ***
- Continuer en jers.end. jusqu'à une hauteur de 20 [22:23:27:28:29] cm.

Emmanchures

- 1^{er} rg. (rg. endroit) : 2 m. end. ens., 22 [23:26:25:24:26] m. end., 6 [7:7:8:9:9] fois (T4D, T4G), 22 [23:26:25:24:26] m. end., 2 m. end. ens. Il reste 94 [104:110:116:122:126] m.
- 2^{ème} rg. (rg. envers) : 2 m. env. ens., à l'env. jusqu'aux 2 dern. m., 2 m. env. ens. Il reste 92 [102:108:114:120:124] m.
- 3^{ème} rg. : 2 m. end. ens., tricoter les m. suiv. à l'end. jusqu'aux 2 dern. m., 2 m. end. ens. Il reste 90 [100:106:112:118:122] m.
- 4^{ème} rg. : 2 m. env. ens., tricoter les m. suiv. à l'env. jusqu'aux 2 dern. m., 2 m. env. ens. Il reste 88 [98:104:110:116:120] m.
- 5^{ème} rg. : 2 m. end. ens., 18 [19:22:21:20:22] m. end., 6 [7:7:8:9:9] fois (T4G, T4D), 18 [19:22:21:20:22] m. end., 2 m. end. ens. Il reste 86 [96:102:108:114:118] m.
- 6^{ème} rg. : 2 m. env. ens., tricoter les m. suiv. à l'env. jusqu'aux 2 dern. m., 2 m. env. ens. Il reste 84 [94:100:106:112:116] m.
- 7^{ème} rg. : 0 [0:0:1:1] fois (2 m. end. ens.), tricoter les m. suiv. à l'end. jusqu'aux 0 [0:0:2:2] dern. m., 0 [0:0:1:1] fois (2 m. end. ens.). Il reste 84 [94:100:104:110:114] m.
- 8^{ème} rg. : tricoter toutes les m. à l'env.
- Ces 8 rgs. forment le point de jersey avec torsades et diminutions.
- Continuer tout droit jusqu'à une hauteur d'emmanchure de 8 [8:8:8:9:10] cm. **
- Tricoter encore 10 [10:14:14:14:14] rgs.

Encolure

- Rg. suiv. : tricoter 21 [22:25:23:22:24] m., tourner, placer les 63 [72:75:81:88:90] m. restantes sur un ramasse mailles.
- Tricoter ces 21 [22:25:23:22:24] m. comme suit :
- Rg. suiv. : 1 dim. en début de rg. (encolure). Il reste 20 [21:24:22:21:23] m.
- Rg. suiv. : 1 dim. en fin de rg. Il reste 19 [20:23:21:20:22] m.

Épaule droite

- Rg. suiv. : 1 dim. en début de rg. tricoter 8 [9:10:9:9:10] m., 1 entour, tourner.
- Rg. suiv. : tricoter toutes les m. à l'end. Il reste 18 [19:22:20:19:21] m.
- Rg. suiv. : tricoter toutes les m. à l'env., tricoter les entours avec les mailles.
- Placer les 18 [19:22:20:19:21] m. rest. sur un ramasse mailles.
- Tricoter les 63 [72:75:81:88:90] m. rest., placer 42 [50:50:58:66:66] m. sur un ramasse mailles, reprendre les 21 [22:25:23:22:24] m. et tricoter les m. suiv. à l'end.
- Rg. suiv. : 1 dim. sur l'avant dernière m. (encolure). Il reste 20 [21:24:22:21:23] m.
- Rg. suiv. : 1 dim. au début du rg. Il reste 19 [20:23:21:20:22] m.
- Rg. suiv. : 1 dim. sur l'avant dernière m. (encolure). Il reste 18 [19:22:20:19:21] m.

Épaule gauche

- Rg. suiv. : 9 [10:11:10:10:11] m. end., 1 entour, tourner.
- Rg. suiv. : tricoter toutes les m. à l'env.
- Placer ces les 18 [19:22:20:19:21] m. rest. sur un ramasse mailles.

Épaule et bord de l'encolure

- Avec les aig. n° 2 tricoter les 18 [19:22:20:19:21] m. en attente sur un ramasse mailles de l'épaule droite, relever et tricoter 6 m. sur le côté droit de l'encolure du dos, tricoter à l'end. les 42 [50:50:58:66:66] m. en attente sur un ramasse mailles pour l'encolure du milieu dos comme suit : 0 [1:1:1:1] m. end., 0 [3:3:2:4:4] fois (2 m. end. ens.), 14 [12:12:15:16:16] fois (1 m. end., 2 m. end. ens.), 0 [1:1:1:1] m. end., 0 [3:3:3:4:4] fois (2 m. end. ens.), 0 [0:0:1:0:0] m. end., relever et tricoter 6 m. sur l'encolure gauche du dos et tricoter à l'end. les 18 [19:22:20:19:21] m. en attente sur un ramasse mailles de l'épaule gauche (tricoter les entours avec les m). On obtient 76 [82:88:90:92:96] m.
- Tricoter 6 rgs. au point mousse.
- Rabattre toutes les m. à l'endroit.

➤ DEVANT

- Tricoter comme indiqué pour le dos jusqu'à **.

Encolure

- Rg. suiv. : tricoter 26 [27:30:28:27:29] m., tourner, placer les 58 [67:70:76:83:85] m. restantes sur un ramasse mailles.
- Tricoter ces 26 [27:30:28:27:29] m. comme suit :
- Rg. suiv. : 1 dim. en début de rg. Il reste 25 [26:29:27:26:28] m.
- Tricoter 4 rgs. en dim. 1 m. côté encolure sur chaque rg. Il reste 21 [22:25:23:22:24] m.
- Tricoter 5 rgs. en dim. 1 m. côté encolure sur le rg. suiv. puis tous les 2 rgs. Il reste 18 [19:22:20:19:21] m.
- Tricoter 2 [2:6:6:6:6] rgs. encore tout droit.

Épaule gauche

- Rg. suiv. : 9 [10:11:10:10:11] m. env., 1 entour, tourner.
- Rg. suiv. : tricoter toutes les m. à l'end.
- Rg. suiv. : tricoter toutes les m. à l'env.
- Placer les 18 [19:22:20:19:21] m. rest. sur un ramasse mailles.
- Sur l'endroit de votre ouvrage, tricoter les 58 [67:70:76:83:85] m. rest., placer 32 [40:40:48:56:56] m. sur un ramasse mailles, reprendre les 26 [27:30:28:27:29] m. rest. et les tricoter.
- Rg. suiv. : 1 diminution en fin de rg. Il reste 25 [26:29:27:26:28] m.
- Tricoter 4 rgs. en dim. 1 m. côté encolure sur chaque rg. Il reste 21 [22:25:23:22:24] m.
- Tricoter 5 rgs. en dim. 1 m. côté encolure sur le rg. suiv. puis tous les 2 rgs. Il reste 18 [19:22:20:19:21] m.
- Tricoter 3 [3:7:7:7:7] rgs. tout droit.

Épaule droite

- Rg. suiv. : 9 [10:11:10:10:11] m. end., 1 entour, tourner.
- Rg. suiv. : tricoter toutes les m. à l'env.
- Rg. suiv. : tricoter toutes les m. à l'end.
- Rg. suiv. : tricoter toutes les m. à l'env.
- Placer les 18 [19:22:20:19:21] m. rest. sur un ramasse mailles.

Épaule et bord de l'encolure

- Avec les aig. n° 2, tricoter à l'end. les **18** [19:22:20:19:21] m. en attente sur un ramasse mailles de l'épaule droite, relever et tricoter **14** [14:17:17:17:17] m. sur l'encolure droite avant, tricoter **32** [40:40:48:56:56] m. en attente sur un ramasse mailles de l'encolure avant comme suit : 1 m. end., **3** [2:2:4:3:3] fois (2 m. end. ens.), **6** [10:10:10:14:14] fois (1 m. end., 2 m. end. ens.), 1 m. end., **3** [2:2:4:3:3] fois (2 m. end. ens.), relever et tricoter **14** [14:17:17:17:17] m. sur l'encolure gauche et à l'end. les **18** [19:22:20:19:21] m. en attente sur un ramasse mailles de l'épaule gauche. On obtient **84** [92:104:104:108:112] m.
- Tricoter 3 rg. en point mousse.
- Rg. suiv. : **2** [2:3:3:2:3] m.end., 2 m. end. ens., 1 j., **10** [11:13:11:11:12] m. end., 2 m. end. ens., 1 j., tricoter les m. suiv. à l'end. jusqu'aux **16** [17:20:18:17:19] dern. m., 1 j., 2 m. end. ens., **10** [11:13:11:11:12] m.end., 1 j., 2 m. end. ens., **2** [2:3:3:2:3] m. end.
- Tricoter 2 rgs. en point mousse.
- Rabattre toutes les m. à l'endroit.

➤ BORDS DES MANCHES (x 2)

- Sur l'endroit de votre ouvrage, avec les aig. n° 2, et en plaçant l'épaule du devant sur l'épaule du dos, relever et tricoter **37** [37:41:41:44:47] m. réparties côté emmanchure, 4 m. sur les bords des épaules dos et devant ensemble et **37** [37:41:41:44:47] m. côté emmanchure. On obtient **78** [78:86:86:92:98] m.
- Tricoter 6 rgs. en point mousse en dim. 1 m. tous les 2 rgs. Il reste **72** [72:80:80:86:92] m.
- Rabattre toutes les m. à l'endroit.

➤ ASSEMBLAGE

- Coudre les boutons.
- Étendre l'ouvrage à plat et faire la mise en forme. Laver selon les indications inscrites sur l'étiquette de la laine.

RÉALISATION DU TOP

➤ DOS

- Tricoter comme indiqué pour le dos de la robe tablier jusqu'à ***.
- Tricoter en jers.end. jusqu'à une hauteur de **11** [13:15:17:18:19] cm.
- Tricoter comme indiqué pour le dos de la robe tablier depuis les emmanchures.

➤ DEVANT

- Tricoter comme indiqué pour le dos de la robe tablier jusqu'à ***.
- Tricoter en jers.end. jusqu'à une hauteur de **11** [13:15:17:18:19] cm.

Emmanchures

- **1^{er} rg.** (rg. endroit) : 2 m. end. ens., **22** [23:26:25:24:26] m. end., **6** [7:7:8:9:9] fois (T4D, T4G), **22** [23:26:25:24:26] m. end., 2 m. end. ens. Il reste **94** [104:110:116:122:126] m.
- **2^{ème} rg.** (rg. envers) : 2 m. env. ens., tricoter les m. suiv. à l'env. jusqu'aux 2 dern. m., 2 m. env. ens. Il reste **92** [102:108:114:120:124] m.
- **3^{ème} rg.** : 2 m. end. ens., tricoter les m. suiv. à l'end. jusqu'aux

2 dern. m., 2 m. end. ens. Il reste **90** [100:106:112:118:122] m.

- **4^{ème} rg.** : 2 m. env. ens., tricoter les m. suiv. à l'env. jusqu'aux 2 dern. m., 2 m. env. ens. Il reste **88** [98:104:110:116:120] m.
- **5^{ème} rg.** : 2 m. end. ens., **18** [19:22:21:20:22] m.end., **6** [7:7:8:9:9] fois (T4G, T4D), **18** [19:22:21:20:22] m.end., 2 m. end. ens. Il reste **86** [96:102:108:114:118] m.
- **6^{ème} rg.** : 2 m. env. ens., à l'env. jusqu'aux 2 dern. m., 2 m. env. ens. Il reste **84** [94:100:106:112:116] m.
- **7^{ème} rg.** : **0** [0:0:1:1:1] fois (2 m. end. ens.), à l'end. jusqu'aux **0** [0:0:2:2:2] dern. m., **0** [0:0:1:1:1] fois (2 m.end.ens.). Il reste **84** [94:100:104:110:114] m.
- **8^{ème} rg.** : tricoter toutes les m. à l'env.
- Ces 8 rgs. forment le point de jersey endroit avec torsades et diminutions.
- Tricoter jusqu'à une hauteur d'emmanchures de **8** [8:8:8:9:10] cm.
- Tricoter comme indiqué pour le devant de la robe tablier depuis l'encolure.

➤ MANCHES (x 2)

- Avec les aig. n° 2 monter **48** [48:48:52:52:54] m., et tricoter 6 rgs. en point mousse.
- Avec les aig. n° 2,5 et tricoter en jers. end. en augm. 1 m. de chaque côté du 9^{ème} rg. puis tous les **6** [4:4:4:4:6] rgs. jusqu'à obtenir **62** [56:68:56:60:80] m.
- Augm. 1 m. de chaque côté tous les **8** [6:6:6:6:8] rgs. jusqu'à obtenir **64** [68:72:74:78:82] m.
- Cont. tout droit jusqu'à une hauteur de **16** [17:18:20:22:25] cm, ou longueur désirée.

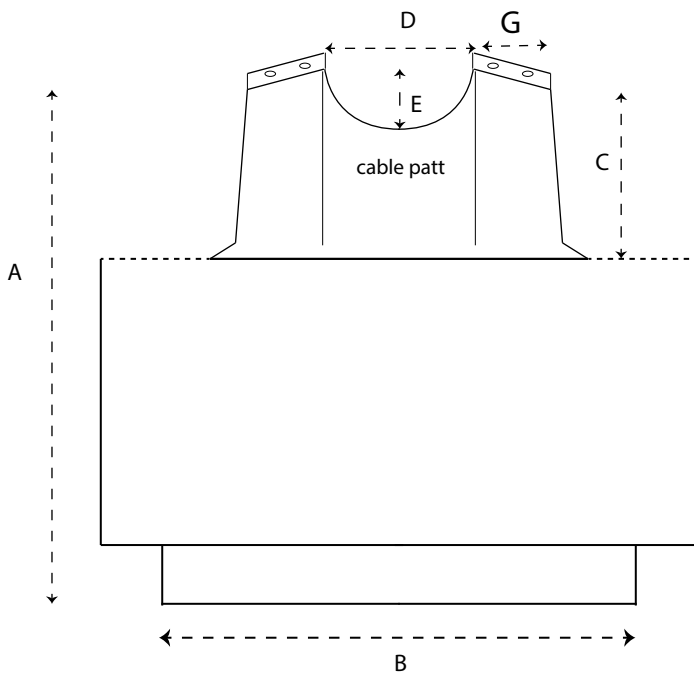
Haut de la manche

- Tricoter **6** [6:6:7:7:7] rgs. en dim. 1 m. de chaque côté sur chaque rg. Il reste **52** [56:60:60:64:68] m.
- Tricoter encore **0** [0:0:1:1:1] rgs. tout droit.
- Rabattre **2** [2:3:2:2:3] m. au début des **6** [2:14:6:2:16] rgs. suiv. Il reste **40** [52:18:48:60:20] m.
- Rabattre **3** [3:4:3:3:4] m. au début des **10** [14:2:12:16:2] rgs. suiv. Il reste **10** [10:10:12:12:12] m.
- Rabattre les **10** [10:10:12:12:12] m. rest.

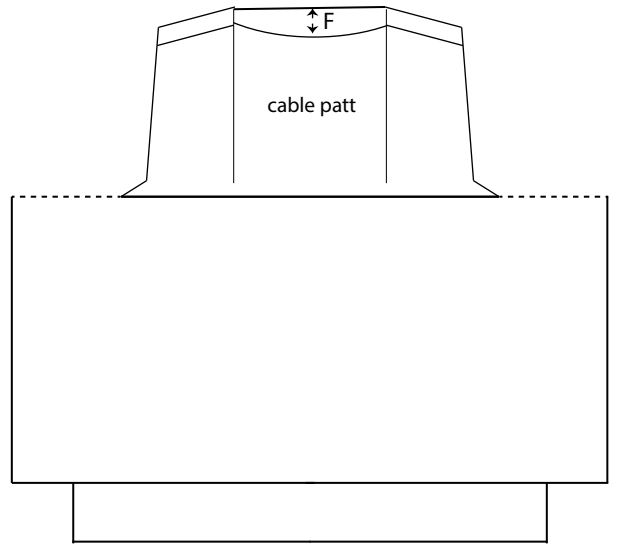
➤ ASSEMBLAGE

- Placer le bord de l'épaule devant par-dessus l'épaule du dos et les coudre ensemble Centrer les manches sur la couture d'épaules et les coudre. Coudre les côtés et les dessous des manches.
- Coudre les boutons.
- Étendre l'ouvrage à plat et faire la mise en forme. Laver selon les indications inscrites sur l'étiquette de la laine.

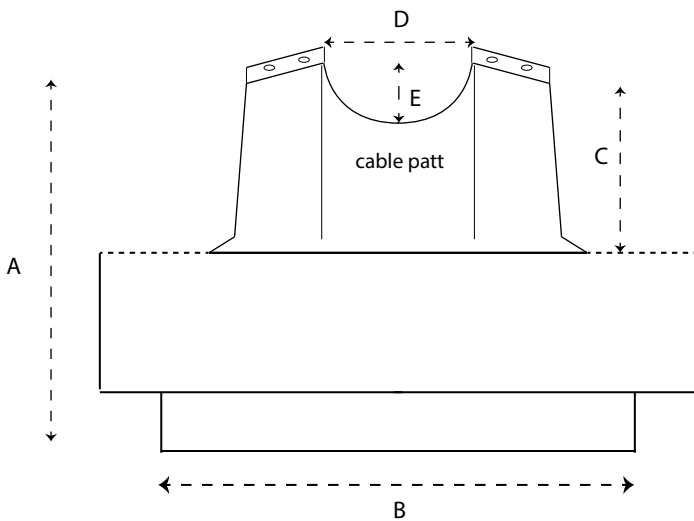
ROBE TABLIER / DEVANT



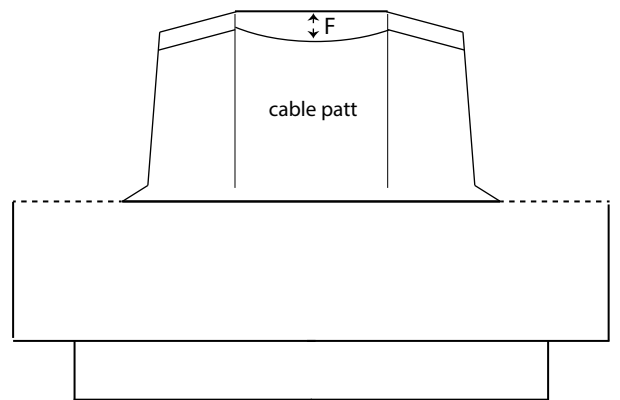
ROBE TABLIER / DOS



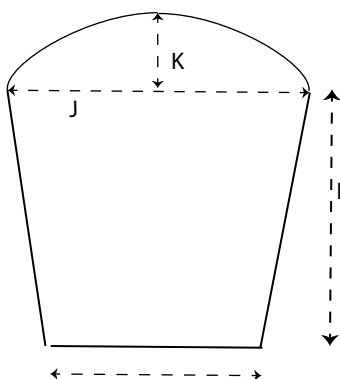
TOP / DEVANT



TOP / DOS



MANCHE (X2)



Robe tablier

A : 31 [33:35:39:41:43] cm

Top

A : 22 [24:27:29:31:33] cm

H : 14 [14:14:15:15:16] cm

I : 16 [17:18:20:22:25] cm

J : 19 [20:21:22:23:24] cm

K : 5 [5:5:6:6:6] cm

Pour les deux vêtements

B : 23 [25:27:28:29:30] cm

C : 11 [11:12:12:13:14] cm

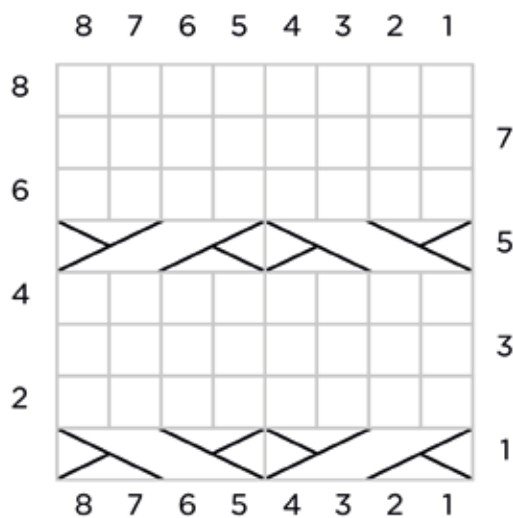
D : 9 [10,5:10,5:12:13,5:13,5] cm

E : 4 [4,4,5:4,5:4,5:4,5] cm

F : 2 cm

G : 5 [5,5:6:6:5,5:6] cm

DIAGRAMME DES POINTS FANTAISIE



Côté endroit : tricoter à l'endroit
 Côté envers : tricoter à l'envers



glisser 2 m sur une aiguille à torsade placée derrière l'ouvrage * tricoter à l'endroit les 2m suivantes, puis les 2m de l'aiguille à torsade.



glisser 2m sur une aiguille à torsade placée devant l'ouvrage * tric à l'endroit les 2m suivantes, puis les 2m de l'aiguille à torsade.




ANTI-BACTERIAL PROPERTIES
FOR PRECIOUS BABIES AND SENSITIVE SKIN



N°6974



N°6975



N°6977


DOLLFUS MIEG & CIE
FONDÉE EN 1846

IMPRIMÉ EN FRANCE
15709C/1

POUR PLUS D'INSPIRATIONS, DE MODÈLES GRATUITS
ET TUTORIELS, RETROUVEZ-NOUS SUR :

DMC.COM / @DMC_EMBROIDERY / #DMCTHREADS

1,00 €

